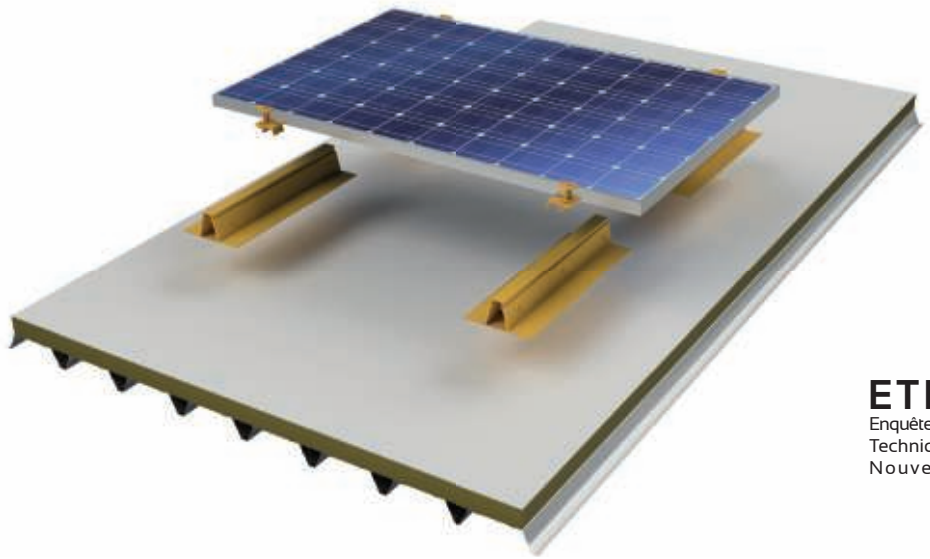


## FICHE TECHNIQUE



**ETN**  
Enquête de  
Technique  
Nouvelle



### Données techniques

**Certification : ETN : Réf A27T200B**

- Mode de pose des modules : **Paysage / Portrait**
- Fixation par **soudage** au revêtement d'étanchéité
- Mise à la terre des modules automatique



Pente maximale : 10 %



Zones de vent max : 3



Zones de neige max : C

*Les projets hors ETN sont assurables et impérativement justifiés par une note de calcul.*

### Élément Porteur

- Tôles d'acier nervurées
- Maçonnerie de type A, B, C
- Bois ou panneaux dérivés du bois

### Isolant

- Polyuréthane classe C
- Laine de roche classe C

### Membrane d'étanchéité

- FIRESTONE ULTRAPLY TPO

### Modules compatibles

Tous les modules photovoltaïques qui respectent les normes IEC 61215/61730 sont compatibles avec le système ROOF-SOLAR TPO.

Ces indications vous sont données à titre informatif, elles correspondent à une solution optimisée de la zone géographique et de l'entraxe entre pannes. Chaque projet doit être validé au préalable par le Bureau d'Etudes de Dome Solar pour en assurer le domaine d'emploi.