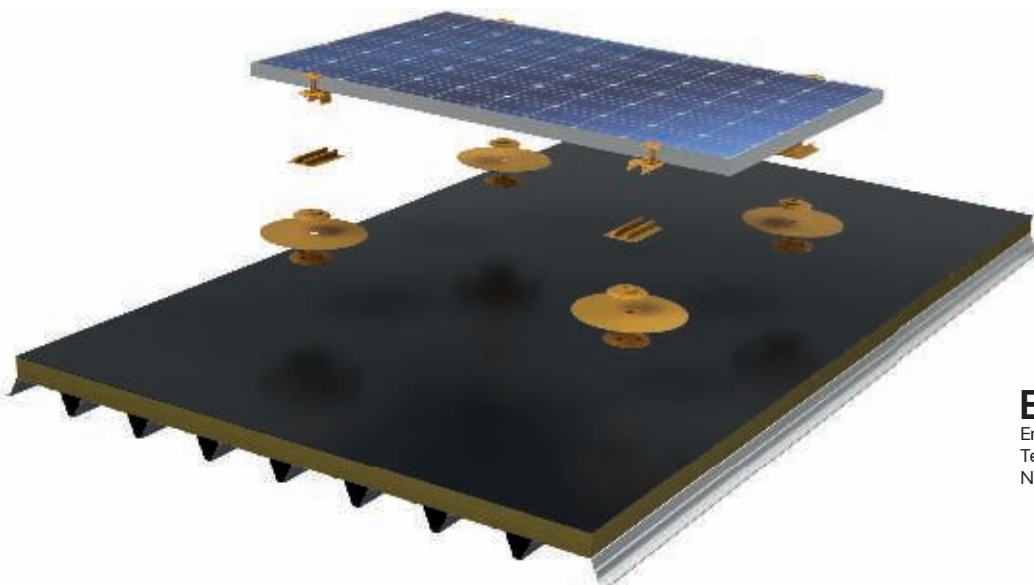


## FICHE TECHNIQUE



**ETN**  
Enquête de  
Technique  
Nouvelle



### Données techniques

**Certification : ETN : Réf A27T200A**

- Mode de pose des modules : **Paysage / Portrait**
- Fixation à l'élément porteur
- Mise à la terre des modules automatique



Zones de vent max : 3



Zones de neige max : C

*Les projets hors ETN sont assurables et impérativement justifiés par une note de calcul.*

### Elément Porteur

- Tôles d'acier nervurées
- Maçonnerie de type A, B, C4.40
- Bois ou panneaux dérivés du bois

### Isolant

- Polyuréthane classe C
- Laine de roche classe C

### Membrane d'étanchéité

- RUBBERGARD LSFEPDM ou RUBBERCOVER (1.5 mm)

N.B. : la membrane d'étanchéité EPDM doit être collée à son support (supports autorisés : bois, isolant PIR compatible, IsoGard HD, bitumes autorisés, ...)

### Modules compatibles

Tous les modules photovoltaïques qui respectent les normes IEC 61215/61730 sont compatibles avec le système ROOF-SOLAR EPDM.

Ces indications vous sont données à titre informatif, elles correspondent à une solution optimisée de la zone géographique et de l'entraxe entre pannes. Chaque projet doit être validé au préalable par le Bureau d'Etudes de Dome Solar pour en assurer le domaine d'emploi.