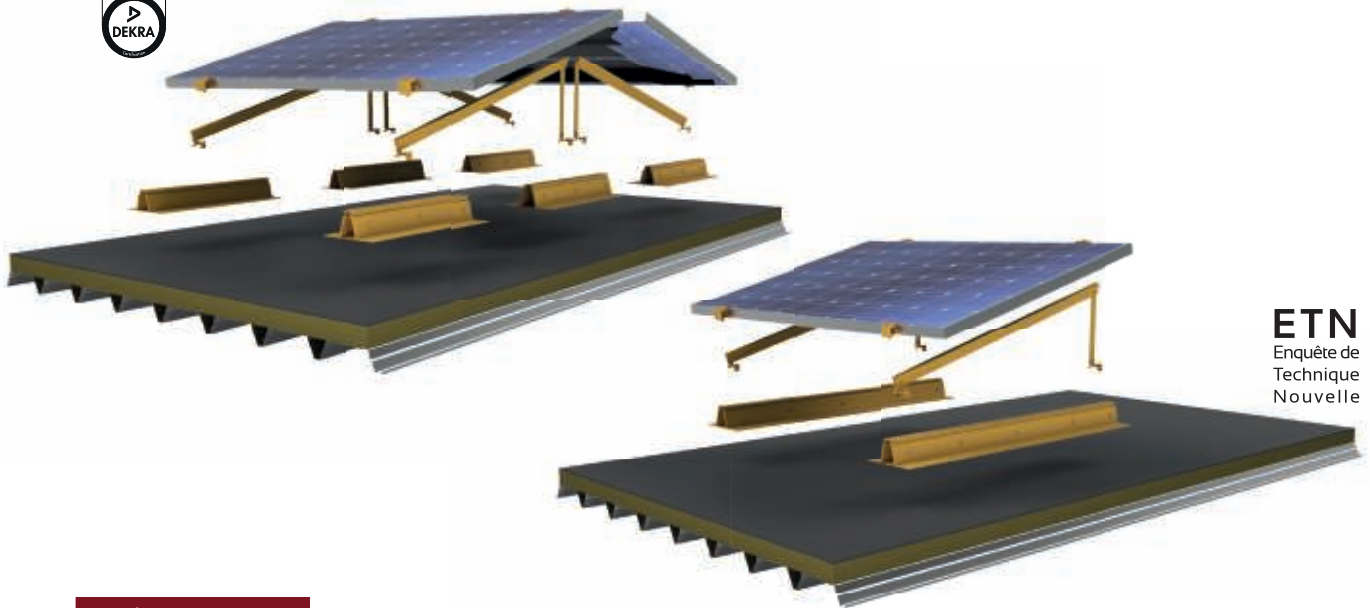


## FICHE TECHNIQUE



**ETN**  
Enquête de  
Technique  
Nouvelle



**Certification : ETN : Réf A27T200B**

### Données techniques

- Mode de pose des modules : **Simple Shed / Double Shed**
- Inclinaisons des modules : 10 °
- Fixation par **soudage** au revêtement d'étanchéité



Pente maximale : 10 %



Zones de vent max : 3



Zones de neige max : C

*Les projets hors ETN sont assurables et impérativement justifiés par une note de calcul.*

### Elément Porteur

- Tôles d'acier nervurées
- Maçonnerie de type A, B, C
- Bois ou panneaux dérivés du bois

### Isolant

- Polyuréthane classe C
- Laine de roche classe C

### Membrane d'étanchéité

- IKO DUO ACIER

### Modules compatibles

Tous les modules photovoltaïques qui respectent les normes IEC 61215/61730 sont compatibles avec le système ROOF-SOLAR Bitume Incliné.

Ces indications vous sont données à titre informatif, elles correspondent à une solution optimisée de la zone géographique et de l'entraxe entre pannes. Chaque projet doit être validé au préalable par le Bureau d'Etudes de Dome Solar pour en assurer le domaine d'emploi.