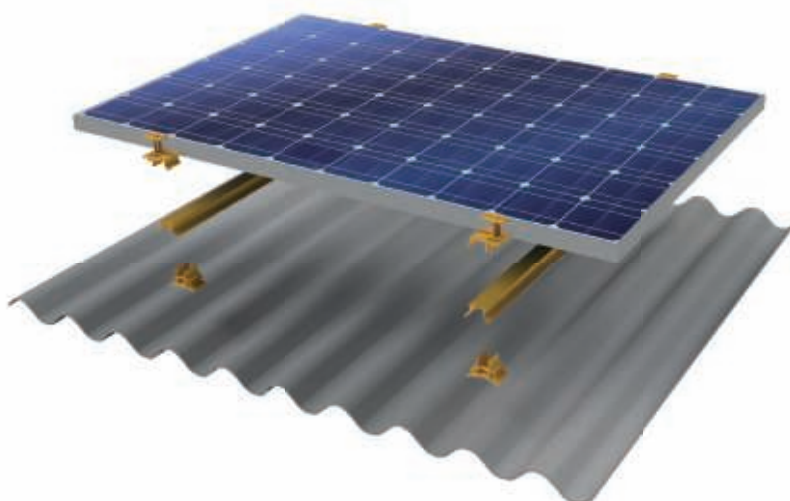


## FICHE TECHNIQUE



**ETN**  
Enquête de  
Technique  
Nouvelle



**Certification : ETN : Réf 010T192E**

### Données techniques

- Mode de pose des modules : **Paysage**
- Fixation à la **panne**
- Mise à la terre des modules automatique
- Entraxe de pannes max = 1m50



Pente minimale : 5 %



Zones de vent max : 3



Zones de neige max : D

*Les projets hors ETN sont assurables et impérativement justifiés par une note de calcul.*

### Plaques Fibrociment compatibles

- Plaques fibrociment 177x51, 5 ou 6 ondes
- Plaques sous tuiles standards

### Modules compatibles

Tous les modules photovoltaïques qui respectent les normes IEC 61215/61730 sont compatibles avec le système FIBRO-SOLAR.

Ces indications vous sont données à titre informatif, elles correspondent à une solution optimisée de la zone géographique et de l'entraxe entre pannes. Chaque projet doit être validé au préalable par le Bureau d'Etudes de Dome Solar pour en assurer le domaine d'emploi.