

SOLAR SERVICES

NOTRE BUREAU D'ÉTUDES

POUR UNE FORMATION GRATUITE

sur nos produits, avec une assistance au démarrage de votre premier chantier (in situ ou via skype).

POUR UNE ÉTUDE APPROFONDIE DE VOTRE CHANTIER

par notre service de R&D, avec la possibilité de **conception sur-mesure** et l'engagement de nos spécialistes à répondre aux demandes d'offres sous 48h.

POUR UNE OPTIMISATION DE VOTRE CHANTIER

par la réalisation de plans approfondis répondants aux exigences du projet, d'expertises pour la mise en place de solutions parfaitement adaptées aux contraintes de votre chantier et aux différents impératifs réglementaires.

POUR UN ACCOMPAGNEMENT PRIVILÉGIÉ

par notre équipe pouvant vous assister dans vos démarches, notamment dans l'accompagnement de votre chantier nécessitant la validation d'un bureau de contrôle.

NOTA

📍 Dome Solar - 3 rue Marie Anderson
44 400 Rezé

☎️ Tél. +33 (0)2 40 67 92 92

✉️ info@dome-solar.com

www.dome-solar.com

NOS PARTENAIRES

BACACIER

RB SOLAR

BACS SECS

GAMME TOITURES INCLINÉES

EB SOLAR

FIBRO SOLAR

HELIOS B²

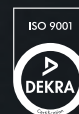
ITAL SOLAR

KOGYSUN +

KOGYSUN i+

RB SOLAR

Document imprimé en France avec des encres végétales sur du papier issu de forêts gérées durablement, par Goubault Imprimeur certifié ISO 14 001. DANZÉ©



DOME

SOLAR

SOLUTIONS DE FIXATIONS PHOTOVOLTAÏQUES

LA SOLUTION

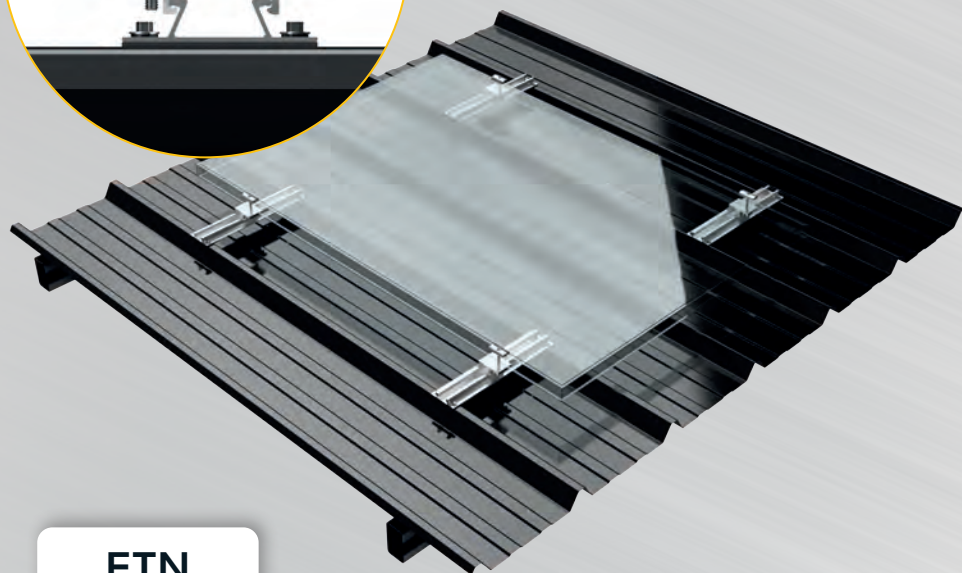
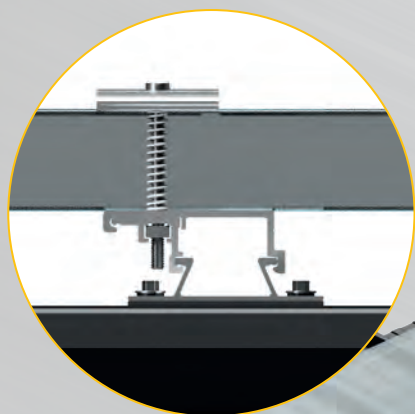
RB SOLAR est une solution de fixation simple et pratique pour le montage en mode portrait de vos générateurs photovoltaïques sur couverture bac acier.

QUALITÉ

Solution robuste et durable certifiée par une Enquête de Technique Nouvelle et fabriquée à partir de composants premium en aluminium et inox.

SIMPLICITÉ

Mise en œuvre facile grâce à la fixation par clipsage et à la rigidification de l'ensemble par simple serrage des fixations. Les Fixations Universelles s'adaptent à tous les cadres de modules.



RB SOLAR

CARACTÉRISTIQUES TECHNIQUES

UTILISATION

Toiture neuve ou rénovation, totale ou partielle

NATURE DU SUPPORT

Bac acier standard ou non

POSITION DU MODULE

Portrait

MATÉRIAUX

Aluminium et inox

POIDS DU SYSTÈME HORS MODULE

0.5 kg/m²

COMPOSANTS DU SYSTÈME

Rail aluminium de 0.36 m (pré-percé et équipé de son joint PVC), fixation universelle alu/inox, fixation extérieure de finition alu/inox, vis de couture, Connecteur Terre Rail (CTR), Connecteur Terre Module (CTM)

OPTION

Collier passe-câble

ETN

Enquête de
Technique
Nouvelle

MADE IN FRANCE

www.dome-solar.com