



**DOME**  
SOLAR

SPÉCIALISTE DE LA FIXATION PHOTOVOLTAÏQUE  
POUR GRANDES TOITURES

FABRIQUÉ EN FRANCE

Dome Solar - 3 rue Marie Anderson  
44 400 Rezé

Tél. +33 (0)2 40 67 92 92

info@dome-solar.com

**www.dome-solar.com**

Installez notre application web sur votre smartphone !  
N.B : pour les utilisateurs ios qui souhaitent taper l'url,  
lancez-la sur Safari



Document imprimé en France, avec des encres végétales, sur du papier issu de forêts gérées durablement, par Doubault Imprimeur certifié ISO 14 001. DANZEO



**DOME**  
SOLAR

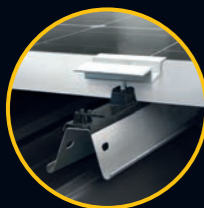
## GAMME TOITURES INCLINÉES

### BAC SEC ET PANNEAU SANDWICH



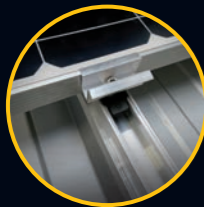
#### ITAL-SOLAR ETN

Fixation dans la panne  
Mode paysage  
Fixations universelles tous modules cadrés  
Fixations spéciales modules laminés  
Rails en aluminium



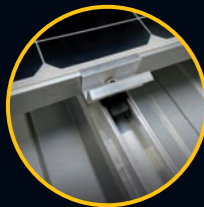
#### HÉLIOS B² ATec et ETN

Fixation dans la panne  
Mode paysage  
Seulement 3 pièces  
Serreurs tous modules cadrés  
Rails en acier



#### KOGYSUN + ATec et ETN

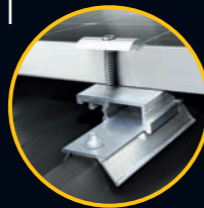
Fixation dans la panne  
Paysage centré ou non centré sur les rails  
Serreurs tous modules cadrés  
Rails en aluminium



#### KOGYSUN i+ ATec et ETN

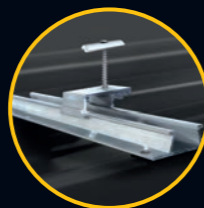
Fixation dans la panne  
Paysage centré ou non centré sur les rails  
Panneau sandwich polyuréthane ou laine de roche  
Serreurs tous modules cadrés  
Rails en aluminium

### BAC SEC



#### EB-SOLAR ETN

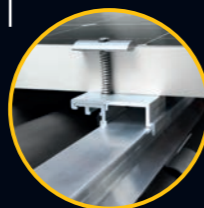
Fixation dans le bac  
Mode paysage  
Fixations universelles tous modules cadrés  
Rails en aluminium



#### RB-SOLAR ETN

Fixation dans le bac  
Mode portrait  
Fixations universelles tous modules cadrés  
Rails en aluminium

### PLAQUE FIBRES-CIMENT



#### FIBRO-SOLAR ETN

Fixation dans la panne  
Mode paysage  
Fixations universelles tous modules cadrés  
Rails en aluminium



#### HÉLIOS RC3 ETN

Mode portrait et paysage  
Montage par le dessous (évite de monter sur les panneaux)  
Maintien des panneaux par un capot en aluminium extra plat  
Rails en acier

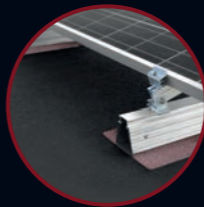
## GAMME TOITURES TERRASSES

### BITUME



#### ROOF-SOLAR BITUME ATec et ETN

Étanchéité préservée (aucun percement)  
Système léger (aucun lestage)  
Membrane d'étanchéité bitumineuse  
Fixations universelles tous modules cadrés  
Rails en aluminium



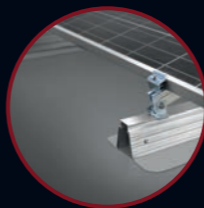
#### ROOF-SOLAR BITUME INCLINÉ ETN

Étanchéité préservée (aucun percement)  
Système léger (aucun lestage)  
Inclinaisons possibles de 5, 10 ou 15° du panneau  
Membrane d'étanchéité bitumineuse  
Fixations universelles tous modules cadrés  
Rails en aluminium



#### ROOF-SOLAR PVC ETN

Étanchéité préservée (aucun percement)  
Système léger (aucun lestage)  
Membrane d'étanchéité PVC  
Fixations universelles tous modules cadrés  
Rails en aluminium



#### ROOF-SOLAR PVC INCLINÉ ETN

Étanchéité préservée (aucun percement)  
Système léger (aucun lestage)  
Inclinaisons possibles de 5, 10 ou 15° du panneau  
Membrane d'étanchéité PVC  
Fixations universelles tous modules cadrés  
Rails en aluminium

### TPO



#### ROOF-SOLAR TPO ETN

Étanchéité préservée (aucun percement)  
Système léger (aucun lestage)  
Membrane d'étanchéité TPO  
Fixations universelles tous modules cadrés  
Rails en aluminium



#### ROOF-SOLAR TPO INCLINÉ ETN

Étanchéité préservée (aucun percement)  
Système léger (aucun lestage)  
Inclinaisons possibles de 5, 10 ou 15° du panneau  
Membrane d'étanchéité TPO  
Fixations universelles tous modules cadrés  
Rails en aluminium

### EPDM



#### ROOF-SOLAR EPDM ETN

Fixation mécanique  
Système léger (aucun lestage)  
Membrane d'étanchéité EPDM  
Fixations universelles tous modules cadrés  
Rails en aluminium

## GAMME OMBRIÈRES

### NOS AVANTAGES



www.dome-solar.com

### NOTRE BUREAU D'ÉTUDES

Un accompagnement privilégié pour chacun de vos projets :

Etude approfondie

Assistance téléphonique et terrain

Plans de calepinage fournis

Notes de calculs pour vos applications hors domaine d'emploi standard

### NOS CERTIFICATIONS

La performance et la fiabilité de nos systèmes de fixations sont validées par :

Enquête de Technique Nouvelle (ETN)

Avis Technique d'Expérimentation (ATEX)

Avis Technique (ATec)

### NOTRE ADAPTABILITÉ

NOS FIXATIONS UNIVERSELLES ET EXTÉRIEURES S'ADAPTENT À TOUS LES MODULES CADRÉS DU MARCHÉ.

### NOTRE QUALITÉ

Les matériaux qui composent nos systèmes sont :

L'ALUMINIUM  
L'INOX  
L'ACIER

### NOTRE FIABILITÉ

Une garantie sur chaque système pour pérenniser vos installations.

SYSTÈMES CERTIFIÉS

