



DOME
SOLAR

SPÉCIALISTE DE LA FIXATION PHOTOVOLTAÏQUE
POUR GRANDES TOITURES

FABRIQUÉ EN FRANCE

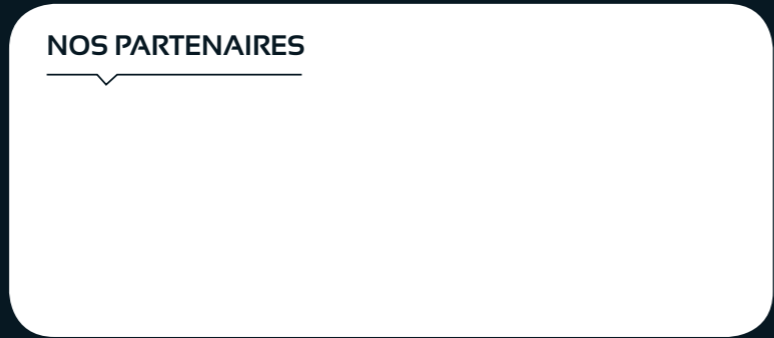
Dome Solar - 3 rue Marie Anderson
44 400 Rezé

Tél. +33 (0)2 40 67 92 92

info@dome-solar.com

www.dome-solar.com

NOS PARTENAIRES



Document imprimé en France, avec des encres végétales, sur du papier issu de forêts gérées durablement, par Gobault Imprimeur certifié ISO 14 001. DANZEO



DOME
SOLAR

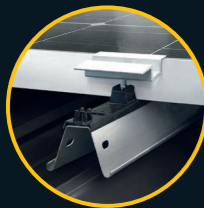
GAMME TOITURES INCLINÉES

BAC SEC ET PANNEAU SANDWICH



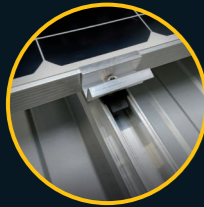
ITAL-SOLAR ETN

Fixation dans la panne
Mode paysage
Fixations universelles tous modules cadrés
Fixations spéciales modules laminés
Rails en aluminium



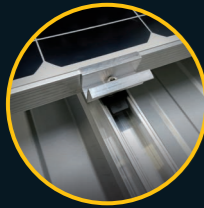
HÉLIOS B² ATec et ETN

Fixation dans la panne
Mode paysage
Seulement 3 pièces
Serreurs tous modules cadrés
Rails en acier



KOGYSUN + ATec

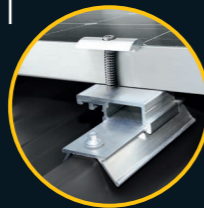
Fixation dans la panne
Paysage centré ou non centré sur les rails
Serreurs tous modules cadrés
Rails en aluminium



KOGYSUN i+ ATec

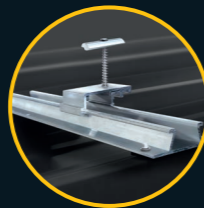
Fixation dans la panne
Paysage centré ou non centré sur les rails
Panneau sandwich polyuréthane ou laine de roche
Serreurs tous modules cadrés
Rails en aluminium

BAC SEC



EB-SOLAR ETN

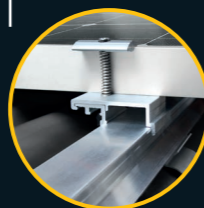
Fixation dans le bac
Mode paysage
Fixations universelles tous modules cadrés
Rails en aluminium



RB-SOLAR

Fixation dans le bac
Mode portrait
Fixations universelles tous modules cadrés
Rails en aluminium

PLAQUE FIBRES-CIMENT



FIBRO-SOLAR ETN

Fixation dans la panne
Mode paysage
Fixations universelles tous modules cadrés
Rails en aluminium



HÉLIOS RC3 ETN

Mode portrait et paysage
Montage par le dessous (évite de monter sur les panneaux)
Maintien des panneaux par un capot en aluminium extra plat
Rails en acier

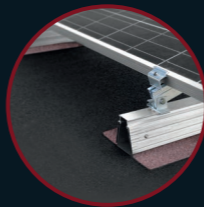
GAMME TOITURES TERRASSES

BITUME



ROOF-SOLAR BITUME ATEx de cas « a » et ETN

Etanchéité préservée (aucun percement)
Système léger (aucun lestage)
Membrane d'étanchéité bitumineuse
Fixations universelles tous modules cadrés
Rails en aluminium



ROOF-SOLAR BITUME INCLINÉ ETN

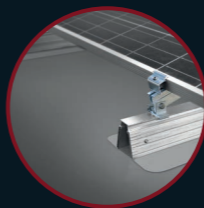
Etanchéité préservée (aucun percement)
Système léger (aucun lestage)
Inclinaisons possibles de 5, 10 ou 15° du panneau
Membrane d'étanchéité bitumineuse
Fixations universelles tous modules cadrés
Rails en aluminium

PVC



ROOF-SOLAR PVC ETN

Etanchéité préservée (aucun percement)
Système léger (aucun lestage)
Membrane d'étanchéité PVC
Fixations universelles tous modules cadrés
Rails en aluminium



ROOF-SOLAR PVC INCLINÉ ETN

Etanchéité préservée (aucun percement)
Système léger (aucun lestage)
Inclinaisons possibles de 5, 10 ou 15° du panneau
Membrane d'étanchéité PVC
Fixations universelles tous modules cadrés
Rails en aluminium

TPO



ROOF-SOLAR TPO ETN

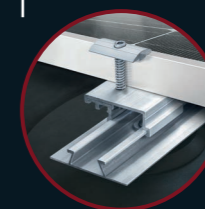
Etanchéité préservée (aucun percement)
Système léger (aucun lestage)
Membrane d'étanchéité TPO
Fixations universelles tous modules cadrés
Rails en aluminium



ROOF-SOLAR TPO INCLINÉ ETN

Etanchéité préservée (aucun percement)
Système léger (aucun lestage)
Inclinaisons possibles de 5, 10 ou 15° du panneau
Membrane d'étanchéité TPO
Fixations universelles tous modules cadrés
Rails en aluminium

EPDM



ROOF-SOLAR EPDM ETN

Fixation mécanique
Système léger (aucun lestage)
Membrane d'étanchéité EPDM
Fixations universelles tous modules cadrés
Rails en aluminium

GAMME OMBRIÈRES

NOS AVANTAGES



www.dome-solar.com

NOTRE BUREAU D'ÉTUDES

Un accompagnement privilégié pour chacun de vos projets :

Etude approfondie

Assistance téléphonique et terrain

Plans de calepinage fournis

Notes de calculs pour vos applications hors domaine d'emploi standard

NOS CERTIFICATIONS

La performance et la fiabilité de nos systèmes de fixations sont validées par :

Enquête de Technique Nouvelle (ETN)

Avis Technique d'Expérimentation (ATEX)

Avis Technique (ATec)

NOTRE ADAPTABILITÉ

NOS FIXATIONS UNIVERSELLES ET EXTÉRIEURES S'ADAPTENT À TOUS LES MODULES CADRÉS DU MARCHÉ.

NOTRE QUALITÉ

Les matériaux qui composent nos systèmes sont :

L'ALUMINIUM
L'INOX
L'ACIER

NOTRE FIABILITÉ

Une garantie sur chaque système pour pérenniser vos installations.

SYSTÈMES CERTIFIÉS

SYSTÈMES BREVETÉS

