

# SOLAR SERVICES

## NOTRE BUREAU D'ÉTUDES

### POUR UNE FORMATION GRATUITE

sur nos produits, avec une assistance au démarrage de votre premier chantier (in situ ou via skype).

### POUR UNE ÉTUDE APPROFONDIE DE VOTRE CHANTIER

par notre service de R&D, avec la possibilité de **conception sur-mesure** et l'engagement de nos spécialistes à répondre aux demandes d'offres sous 48h.

### POUR UNE OPTIMISATION DE VOTRE CHANTIER

par la réalisation de plans approfondis répondants aux exigences du projet, d'expertises pour la mise en place de solutions parfaitement adaptées aux contraintes de votre chantier et aux différents impératifs réglementaires.

### POUR UN ACCOMPAGNEMENT PRIVILÉGIÉ

par notre équipe pouvant vous assister dans vos démarches, notamment dans l'accompagnement de votre chantier nécessitant la validation d'un bureau de contrôle.

## LE CLUB SOLAR SERVICES

En tant que client Dome Solar, vous pouvez adhérer gratuitement à notre Club SOLAR SERVICES pour bénéficier de services supplémentaires ainsi que de nombreux privilèges.

### NOTA

📍 | Dome Solar - 3 rue Marie Anderson  
44 400 Rezé

☎ | Tél. +33 (0)2 40 67 92 92

✉ | [info@dome-solar.com](mailto:info@dome-solar.com)

[www.dome-solar.com](http://www.dome-solar.com)

### NOS PARTENAIRES

**Firestone**  
BUILDING PRODUCTS

## ROOF SOLAR EPDM

MEMBRANE  
D'ÉTANCHÉITÉ  
EPDM

GAMME  
TOITURES TERRASSES

ROOF-SOLAR BITUME

ROOF-SOLAR BITUME INCLINÉ

ROOF-SOLAR EPDM

ROOF-SOLAR PVC

ROOF-SOLAR PVC INCLINÉ

ROOF-SOLAR TPO

ROOF-SOLAR TPO INCLINÉ

Document imprimé en France avec des encres végétales sur du papier issu de forêts gérées durablement, par Goubault Imprimeur certifiée ISO 14 001. DANZÉ©



**DOME**  
SOLAR

SOLUTIONS DE FIXATIONS PHOTOVOLTAÏQUES

## LA SOLUTION

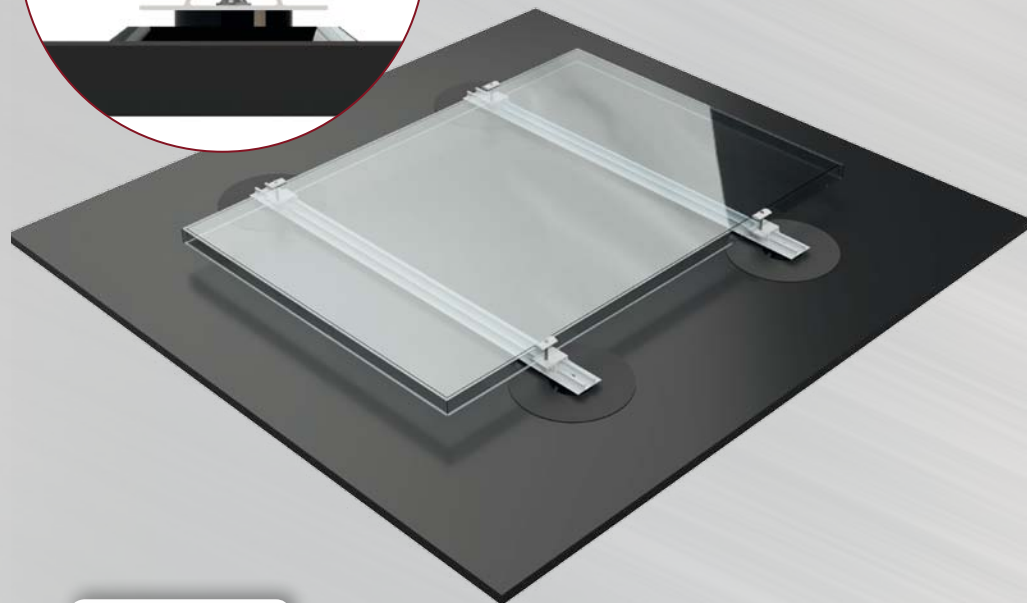
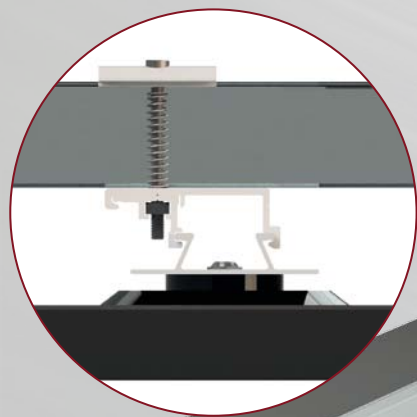
**ROOF-SOLAR EPDM** est un système de fixation photovoltaïque sur membrane d'étanchéité EPDM FIRESTONE.

## QUALITÉ

Solution robuste et durable certifiée par une Enquête de Technique Nouvelle. Roof-Solar EPDM est fabriqué à partir de composants premium en aluminium et inox.

## SIMPLICITÉ

Mise en œuvre facile grâce à la fixation par clipsage. Les Fixations Universelles s'adaptent à tous les cadres de modules.



# ROOF SOLAR EPDM

## CARACTÉRISTIQUES TECHNIQUES

### UTILISATION

Bâtiment fermé, toiture neuve ou rénovation, totale ou partielle

### NATURE DU SUPPORT

Béton, tôles acier nervurées, bois  
Isolant de classe de compressibilité C  
Revêtement d'étanchéité EPDM FIRESTONE RubberGard en adhérence totale

### POSITION DU MODULE

Paysage ou portrait

### MATÉRIAUX

Aluminium, inox et EPDM

### POIDS DU SYSTÈME HORS MODULE ET BAC ACIER

2 kg/m<sup>2</sup>

### COMPOSANTS DU SYSTÈME

Rail aluminium de 3.3 m, fixation universelle alu/inox, fixation extérieure de finition alu/inox, plot polyamide

### OPTIONS

Connecteur Terre Module (CTM) et collier passe-câble

**ETN**

Enquête de  
Technique  
Nouvelle

MADE IN FRANCE

[www.dome-solar.com](http://www.dome-solar.com)