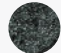






# NOS FIXATIONS TOITURES TERRASSES

## RAILS SOUDÉS À L'ÉTANCHÉITÉ

### TYPE D'ÉTANCHÉITÉ /

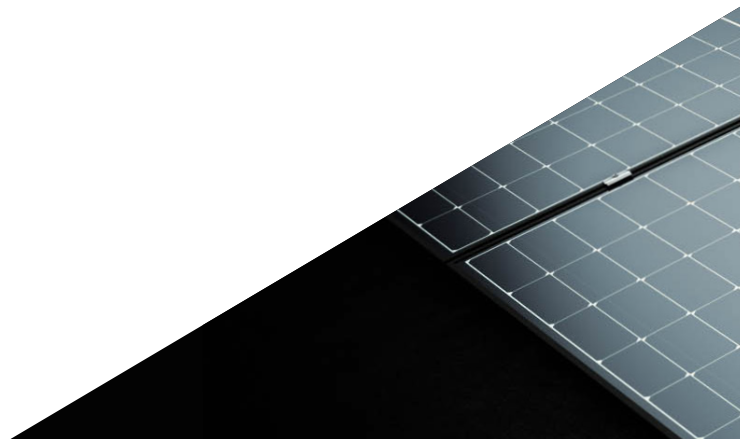
BITUME 	PVC 	TPO 
--	---	---

### NOS RAILS AVEC BANDES D'ÉTANCHÉITÉ PRÉ-MONTÉES /

#### AVANTAGES


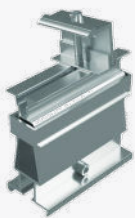
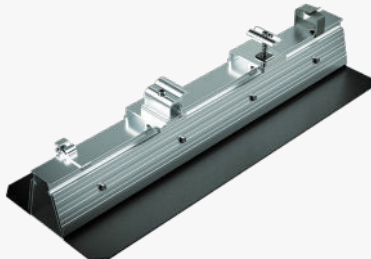
- Tous types de bâtiments : bâtiments soumis à la loi biodiversité, plateformes logistiques, bâtiments tertiaires, ERP et résidentiels.
- Pas de percement d'étanchéité.
- Pose facile.
- Système léger.
- Inclinaison possible des panneaux de 10°.
- Lame d'air importante sous les modules.
- Démontage aisé sans détériorer la membrane.
- Matériaux résistants à la corrosion.

ATec 21/20-72 	ATec 21/22-82 	ATec 21/24-87 	ATEx 3431
 Roof-Solar BITUME à plat et incliné TAN DTU	 Roof-Solar PVC à plat et incliné TAN DTU	 Roof-Solar TPO à plat et incliné TAN DTU	 Roof-Solar EVALON
ATEc 21/24-86 			
 Roof-Solar BITUME à plat TAN GP			





## NOS SUPPORTS /

INCLINÉS		À PLAT
		
Support haut	Support bas	Rail Roof-Solar 600 + accessoires





# DÉCOMPOSITION DES ÉLÉMENTS D'UN COMPLEXE

## ROOF-SOLAR BITUME/PVC/TPO

### 1 ÉLÉMENTS PORTEURS\*

- La gamme **ROOFALTEO** de chez **BACACIER** : TAN DTU 42,49,59,73 (73, dont perforée en plage) et TAN GP (106, dont perforée en âme)
- La gamme **ROOFSTYL** de chez **ARCELOR** : TAN DTU 56.
- Support béton, support bois.

Dans chacun des cas, le fabricant est en mesure de fournir une justification des bacs porteurs selon la configuration bâtiment/système **ROOF-SOLAR**/contraintes climatiques. L'insertion d'un pare-vapeur est autorisée.

### 2 PANNEAUX ISOLANTS CLASSE COMPRESSIBILITÉ C\*

- ROCKACIER C NU DE CHEZ ROCKWOOL
- ROCKACIER C NU ENERGY DE CHEZ ROCKWOOL
- SMARTROOF C(38) DE CHEZ KNAUF INSULATION
- SMARTROOF C(37) DE CHEZ KNAUF INSULATION
- PANOTOIT TEKFI 2 DE CHEZ SAINT-GOBAIN ISOVER
- POWERDECK+ DE CHEZ RECTICEL INSULATION AVEC OU SANS ÉCRAN THERMIQUE

### 3 MEMBRANES D'ÉTANCHÉITÉ

#### ROOF-SOLAR BITUME /

Complexe bicouche bitumineux fixé mécaniquement mis en œuvre selon son DTA :  
- IKO DUO ACIER F/G + IKO DUO ACIER 3000 FEU L4 AR/F de chez IKO. Broof (t3).

En partenariat avec :



#### ROOF-SOLAR PVC /

Couche d'étanchéité synthétique de chez IKO, fixée mécaniquement (largeur des lés 1.06 m) :  
- ARMOURPLAN SM 150 (épaisseur minimale 1.5mm). Broof (t3).

En partenariat avec :



#### ROOF-SOLAR TPO /

Couche d'étanchéité synthétique de chez ELEVATE, fixée mécaniquement (largeur des lés 1 m) :  
- ULTRAPLY TPO épaisseur minimale 1.5mm. Broof (t3).

En partenariat avec :



### 4 SYSTÈME ROOF-SOLAR

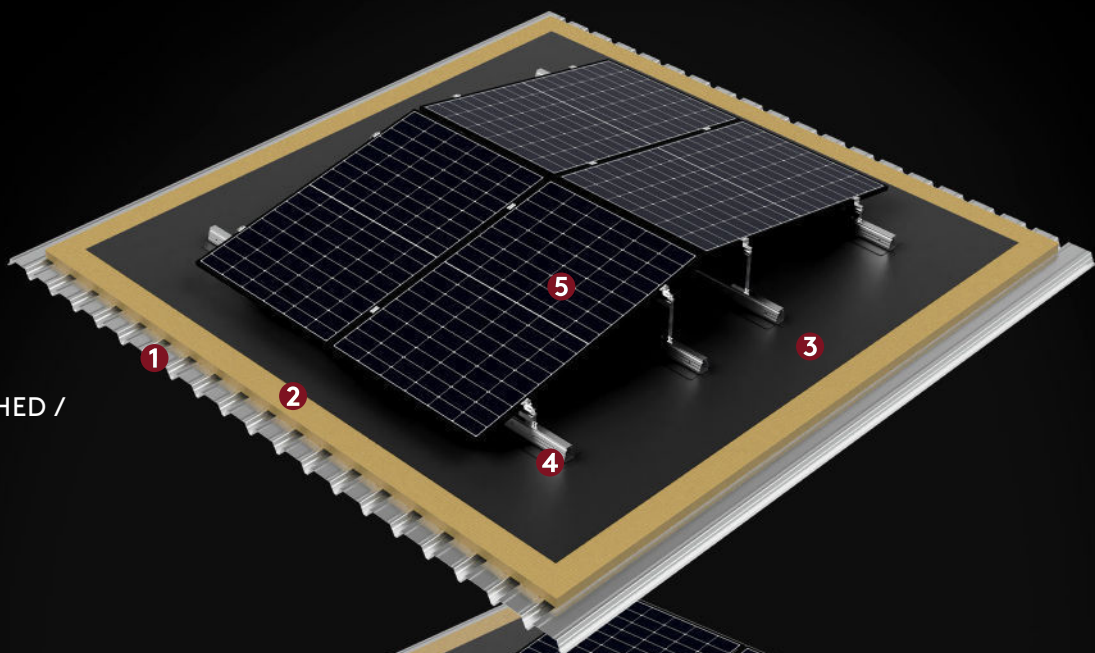
- Système ROOF-SOLAR BITUME à plat ou incliné double/simple shed
- Système ROOF-SOLAR PVC à plat ou incliné double/simple shed
- Système ROOF-SOLAR TPO à plat ou incliné double/simple shed

### 5 MODULES PHOTOVOLTAÏQUES RÉFÉRENCÉS

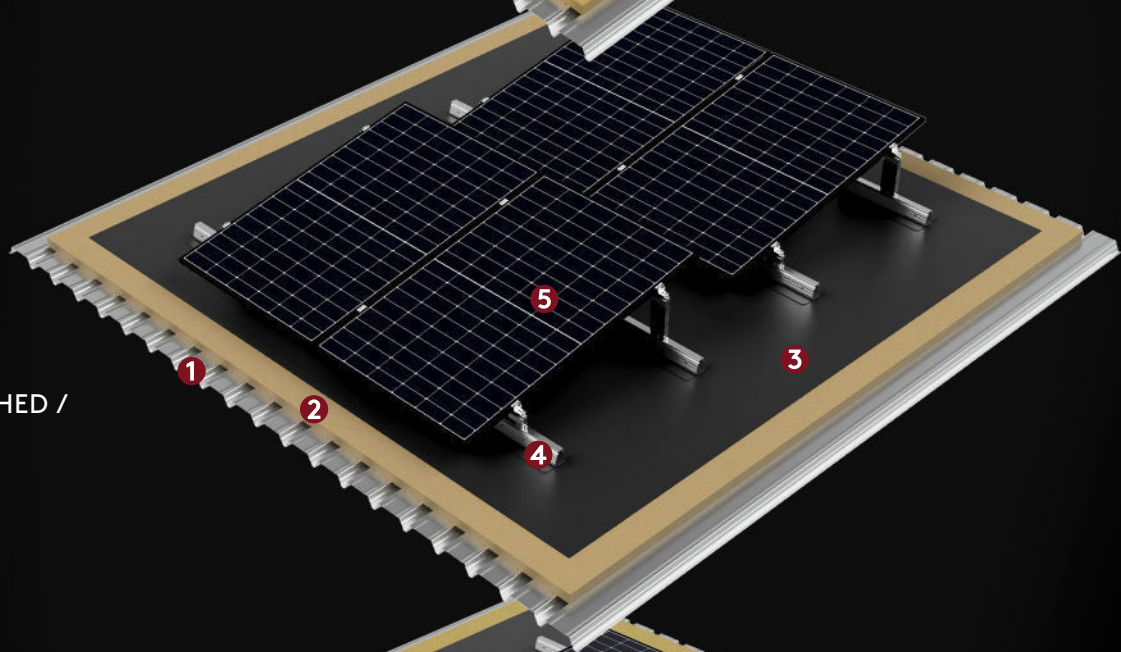
- Voir grille de vérification ou évaluation technique.

\* Pour les combinaisons : éléments porteurs, isolants et versions du système : se référer aux évaluations techniques.

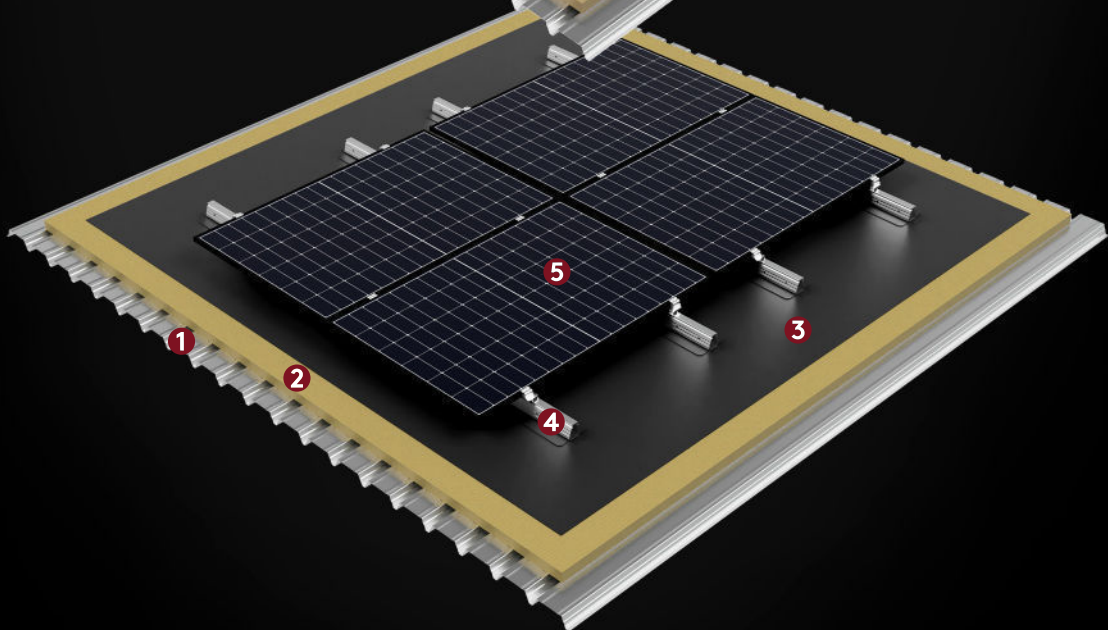
INCLINÉ  
DOUBLE SHED /



INCLINÉ  
SIMPLE SHED /



À PLAT /



---

# Contact Details

---

FR

**Dome Solar**

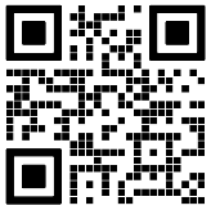
3 rue Marie Anderson | 44400 REZÉ

T: +33 (0)2 40 67 92 92

E: [info@dome-solar.com](mailto:info@dome-solar.com)

[www.dome-solar.com](http://www.dome-solar.com)

Pour les coordonnées de chaque département, veuillez visiter  
[www.dome-solar.com/contact](http://www.dome-solar.com/contact)



Dome Solar se réserve le droit de modifier les spécifications des produits sans préavis. Les produits indiqués dans ce document ne doivent pas être considérés comme disponibles en stock et il convient de se référer à la liste de prix actuelle de Dome Solar ou de demander conseil auprès du service clientèle de Dome Solar. Les informations, détails techniques et instructions de fixation, etc. inclus dans cette documentation sont donnés de bonne foi et s'appliquent aux utilisations décrites. Les recommandations d'utilisation doivent être vérifiées quant à leur adéquation et leur conformité aux exigences réelles, aux spécifications et à toutes les lois et réglementations applicables. Pour d'autres applications ou conditions d'utilisation, Dome Solar propose un service de conseil technique, dont les conseils doivent être sollicités pour les utilisations des produits Dome Solar qui ne sont pas spécifiquement décrites dans ce document.

Pour vous assurer de consulter les informations les plus récentes et précises sur les produits, veuillez scanner le code QR ci-dessus.

DOMESOLAR Solutions Photovoltaïques 3 rue Marie Anderson – 44400 Rezé (Nantes) – France  
S.A.S. DOMESOLAR au capital de 500 000 Euros – APE 2599B – R.C.S. Nantes 509 182 309 –  
N° TVA FR5750918230

**DOMESOLAR**  
SOLUTIONS DE FIXATIONS PHOTOVOLTAÏQUES