



# NOS FIXATIONS TOITURES TERRASSES

## RAILS SOUDÉS À L'ÉTANCHÉITÉ





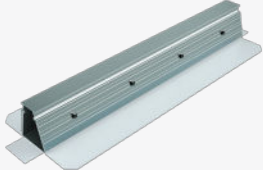
### TYPE D'ÉTANCHÉITÉ /



BITUME 	PVC 	TPO 	EVALON 
--	---	---	--

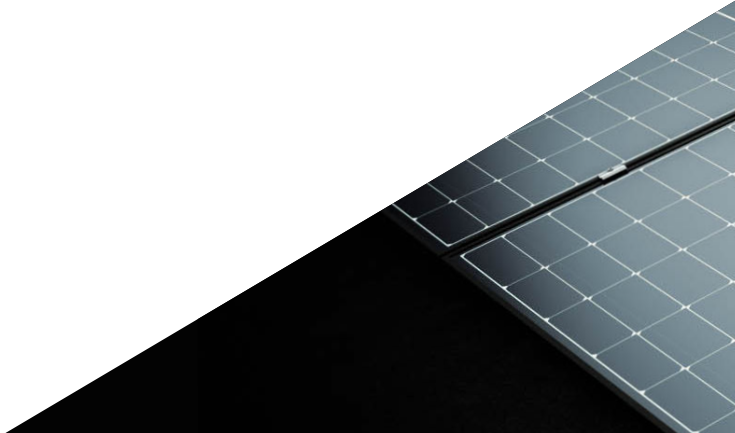
### NOS RAILS AVEC BANDES D'ÉTANCHÉITÉ PRÉ-MONTÉES /

#### AVANTAGES

- Tous types de bâtiments : Bâtiments soumis à la loi biodiversité, plateformes logistiques, bâtiments tertiaires, ERP et résidentiels.
- Pas de percement d'étanchéité.
- Pose facile.
- Système léger.
- Inclinaison possible des panneaux de 10°.
- Lame d'air importante sous les modules.
- Démontage aisé sans détériorer la membrane.
- Matériaux résistants à la corrosion.



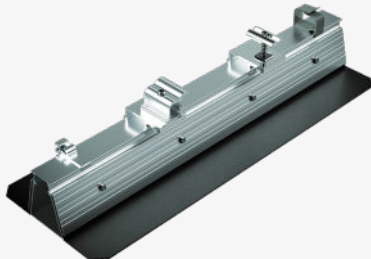
ATec	 AVIS <sup>EG</sup> <sub>FAI</sub> <small>TECHNIQUE</small>	ETN	Demande d'ATec en cours	Evaluation technique en cours
				
Roof-Solar BITUME à plat et incliné TAN DTU	Roof-Solar PVC à plat et incliné TAN DTU	Roof-Solar TPO à plat et incliné TAN DTU	Roof-Solar EVALON à plat et incliné TAN DTU & TAN GP Béton & CLT	

ATEx	 CSTB <small>le futur en construction</small>
	
Roof-Solar BITUME TAN GP	





## NOS SUPPORTS /

INCLINÉS		À PLAT
		
Support haut	Support bas	Rail Roof-Solar 600 + accessoires





# DÉCOMPOSITION DES ÉLÉMENTS D'UN COMPLEXE

## ROOF-SOLAR BITUME/PVC/TPO/EVALON

### 1 ÉLÉMENTS PORTEURS\*





- La gamme **ROOFALTEO** de chez **BACACIER** : TAN DTU (42,49,59,73 dont perforée en plage) et TAN GP (106, dont perforée en âme)
- La gamme **ROOFSTYL** de chez **ARCELOR** : TAN DTU 56.
- Support béton, support bois.

Dans chacun des cas, le fabricant est en mesure de fournir une justification des bacs porteurs selon la configuration bâtiment/système **ROOF-SOLAR**/contraintes climatiques. L'insertion d'un pare-vapeur est autorisée.

### 2 PANNEAUX ISOLANTS CLASSE COMPRESSIBILITÉ C\*

- **ROCKACIER C NU** ou **C NU ENERGY** de chez **ROCKWOOL**
- **POWERDECK +** de chez **RECTICEL** (avec et sans écran thermique)
- **PANOTOIT Tekfi 2** de chez **ISOVER SAINT GOBAIN**
- **SMART ROOF C38** ou **C37** de chez **KNAUF INSULATION**
- **ROCTERM COBERLAN C NU** de chez **BM FRANCE**
- **ENERTHERM ALU** de chez **IKO**
- **PANEL PIR ALU-T** de chez **KINGSPAN INSULATION** (avec et sans écran thermique)
- **FOAMGLAS** de chez **PITTSBURGH CORNING**

### 3 MEMBRANES D'ÉTANCHÉITÉ

<b>ROOF-SOLAR BITUME /</b> Complexe bicouche bitumineux fixé mécaniquement mis en œuvre selon son DTA : - <b>IKO DUO ACIER F/G + IKO DUO ACIER 3000 FEU L4 AR/F</b> de chez <b>IKO</b> . Broof (t3).	En partenariat avec : 
<b>ROOF-SOLAR PVC /</b> Couche d'étanchéité synthétique de chez <b>IKO</b> , fixée mécaniquement (largeur des lés 1.06 m) : - <b>ARMOURPLAN SM 150</b> (épaisseur minimale 1.5mm). Broof (t3).	En partenariat avec : 
<b>ROOF-SOLAR TPO /</b> Couche d'étanchéité synthétique de chez <b>ELEVATE</b> , fixée mécaniquement (largeur des lés 1 m) : - <b>ULTRAPLY TPO</b> épaisseur minimale 1.5mm. Broof (t3).	En partenariat avec : 
<b>ROOF SOLAR EVALON /</b> Complexe d'étanchéité synthétique en <b>EVA</b> , de chez <b>KINGSPAN ETANCHEITE</b> , en adhérence totale sur verre cellulaire (largeur des lés 1,05 m) : - <b>EVALON V 1,5 mm</b> (épaisseur totale avec le non-tissé de sous-face : 2,5 mm) Complexe d'étanchéité synthétique en <b>EVA</b> , de chez <b>KINGSPAN ETANCHEITE</b> , fixée mécaniquement (largeur des lés 1,05 m) : - <b>EVALON V 1,5 mm</b> (épaisseur totale avec le non-tissé de sous-face : 2,5 mm). Broof(t3)	En partenariat avec : 

### 4 SYSTÈME ROOF-SOLAR

- Système **ROOF-SOLAR BITUME** à plat ou incliné double/simple shed
- Système **ROOF-SOLAR PVC** à plat ou incliné double/simple shed
- Système **ROOF-SOLAR TPO** à plat ou incliné double/simple shed
- Système **ROOF-SOLAR EVALON** à plat ou incliné double/simple shed

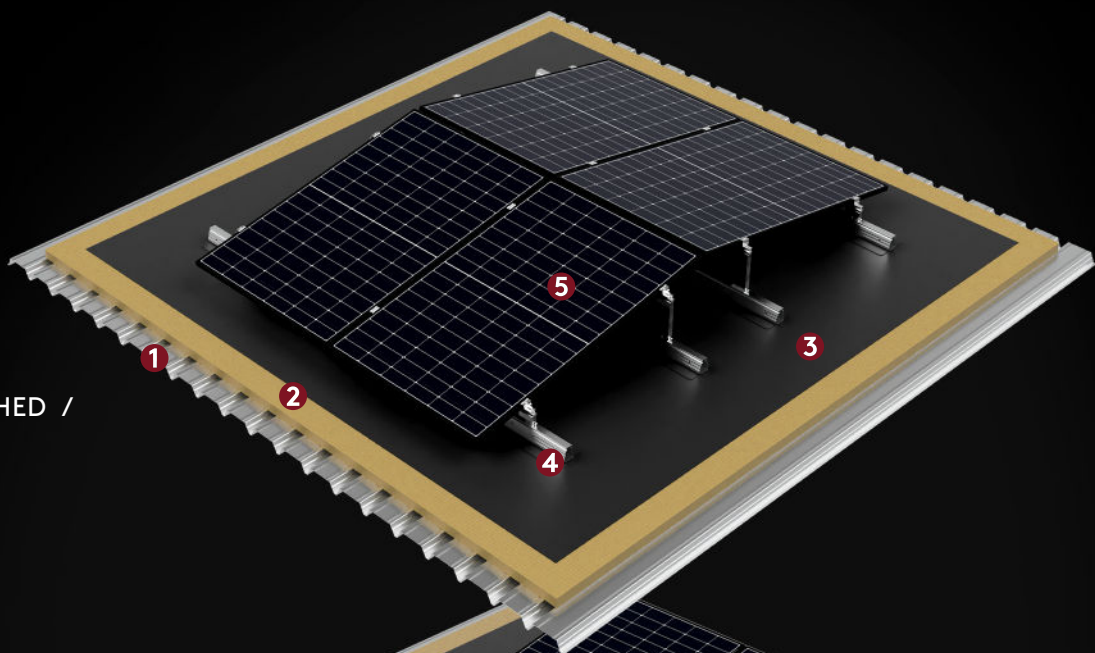
### 5 MODULES PHOTOVOLTAÏQUES RÉFÉRENCÉS

- Voir grille de vérification ou évaluation technique.

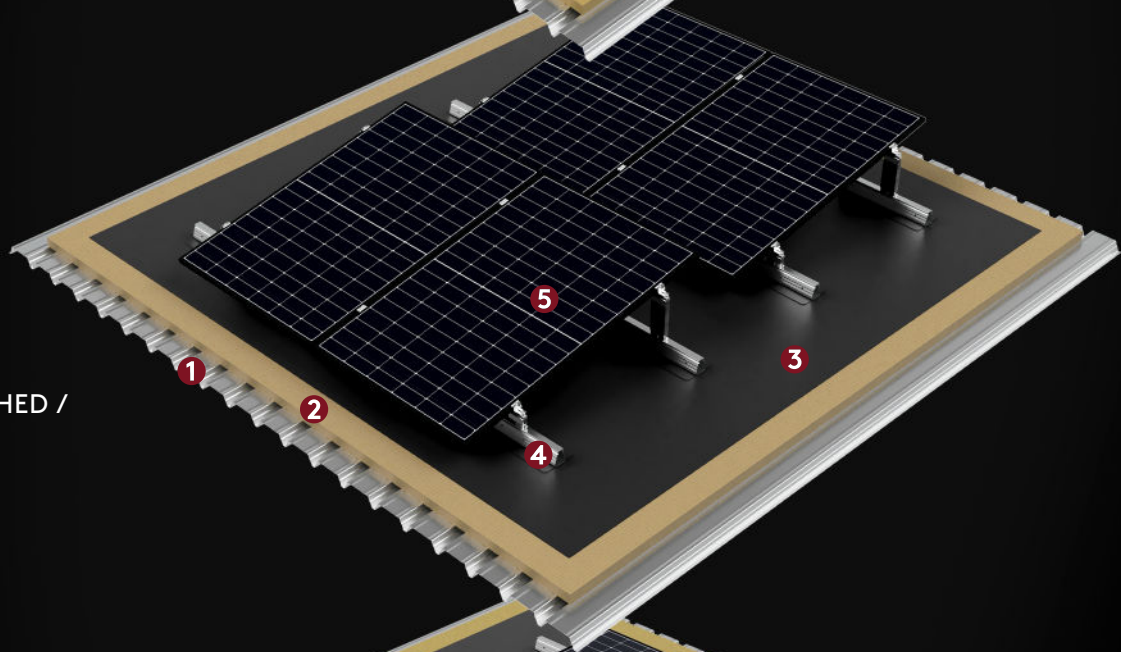
\* Pour les combinaisons: éléments porteurs, isolants et versions du système : se référer aux évaluations techniques.



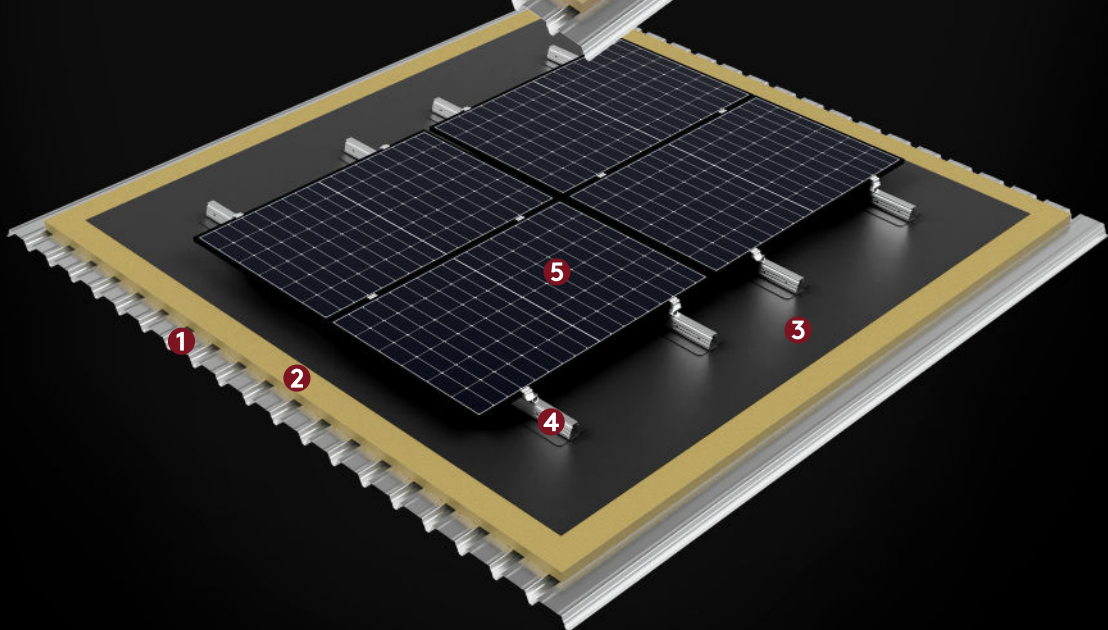
INCLINÉ  
DOUBLE SHED /



INCLINÉ  
SIMPLE SHED /



À PLAT /



---

# Contact Details

---

FR

**Dome Solar**

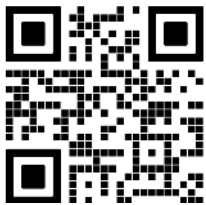
3 rue Marie Anderson | 44400 REZÉ

T: +33 (0)2 40 67 92 92

E: [info@dome-solar.com](mailto:info@dome-solar.com)

[www.dome-solar.com](http://www.dome-solar.com)

Pour les coordonnées de chaque département, veuillez visiter  
[www.dome-solar.com/contact](http://www.dome-solar.com/contact)



Dome Solar se réserve le droit de modifier les spécifications des produits sans préavis. Les produits indiqués dans ce document ne doivent pas être considérés comme disponibles en stock et il convient de se référer à la liste de prix actuelle de Dome Solar ou de demander conseil auprès du service clientèle de Dome Solar. Les informations, détails techniques et instructions de fixation, etc. inclus dans cette documentation sont donnés de bonne foi et s'appliquent aux utilisations décrites. Les recommandations d'utilisation doivent être vérifiées quant à leur adéquation et leur conformité aux exigences réelles, aux spécifications et à toutes les lois et réglementations applicables. Pour d'autres applications ou conditions d'utilisation, Dome Solar propose un service de conseil technique, dont les conseils doivent être sollicités pour les utilisations des produits Dome Solar qui ne sont pas spécifiquement décrites dans ce document.

Pour vous assurer de consulter les informations les plus récentes et précises sur les produits, veuillez scanner le code QR ci-dessus.

DOMESOLAR Solutions Photovoltaïques 3 rue Marie Anderson – 44400 Rezé (Nantes) – France  
S.A.S. DOMESOLAR au capital de 500 000 Euros – APE 2599B – R.C.S. Nantes 509 182 309 –  
N° TVA FR5750918230

**DOMESOLAR**  
SOLUTIONS DE FIXATIONS PHOTOVOLTAÏQUES