



UNSERE MONTAGESYSTEME FÜR FLACHDÄCHER

GESCHWEISSTE ABDICHTUNGSSCHIENE

ART DER ABDICHTUNG /

| | | | | | | | |
|---------|--|-----|--|-----|--|---------|--|
| BITUMEN | | PVC | | TPO | | EVALON® | |
|---------|--|-----|--|-----|--|---------|--|

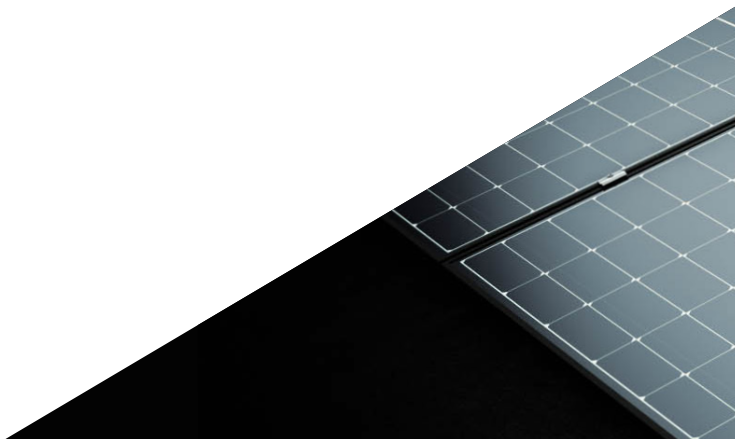
UNSERE SCHIENEN MIT VORMONTIERTEN ABDICHTUNGSTREIFEN /

VORTEILE

- Alle Gebäudetypen: Gebäude, die Biodiversitätsvorschriften unterliegen, Logistikplattformen sowie Gewerbe- und Wohngebäude.
- Keine Durchdringung der Abdichtung.
- Einfache Montage.
- Leichtes System.
- Module können bis zu 10° geneigt werden.
- Große Luftspalte unter den Modulen.
- Einfache Demontage ohne Beschädigung der Abdichtungsbahn.
- Korrosionsbeständige Materialien.


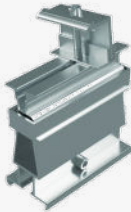
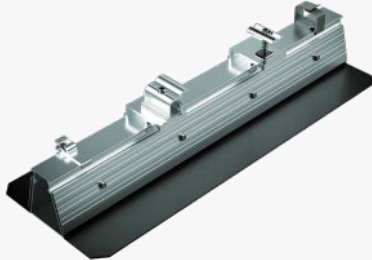
| | | | | | | |
|----------------------------------------------------|--|------------------------------------------------|--|------------------------------------------------|--|----------------------|
| ATec 21/20-72 | | ATec 21/22-82 | | ATec 21/24-87 | | ATEx 3431 |
| | | | | | | |
| Roof-Solar BITUMEN flach und geneigt TAN DTU | | Roof-Solar PVC flach und geneigt TAN DTU | | Roof-Solar TPO flach und geneigt TAN DTU | | Roof-Solar EVALON |

| | |
|-----------------------------|--|
| ATEc 21/24-86 | |
| | |
| Roof-Solar BITUME TAN GP | |





MONTAGESYSTEME /

| GENEIGT | | FLACH |
|-----------------------------------------------------------------------------------|-----------------------------------------------------------------------------------|------------------------------------------------------------------------------------|
|  |  |  |
| Hochaufständerung | Niederaufständerung | Roof-Solar 600-Schiene + Zubehör |





FOKUS AUF DIE KOMPLEXEN KOMPONENTEN

ROOF-SOLAR BITUMEN/PVC/TPO

1

TRAGENDES ELEMENT: PROFILIERTE STAHLBLECHE*

- Die ROOFALTEO-Produktreihe von BACACIER: TAN DTU 42, 49, 59, 73 (einschließlich Varianten mit Perforation im Flansch) sowie TAN GP (106, einschließlich perforiert im Steg).
 - Die ROOFSTYL-Produktreihe von ARCELOR: TAN DTU 56.
 - Betonuntergrund, Holzuntergrund.
- In allen Fällen kann der Hersteller eine Zertifizierung der Trapezbleche entsprechend der jeweiligen Gebäude-/System-/ROOF-SOLAR-/klimatischen Konfiguration bereitstellen.
Die Verlegung einer Dampfsperre ist zulässig.

2

DÄMMPLATTEN – DRUCKFESTIGKEITSKLASSE C*

- ROCKACIER C NU VON ROCKWOOL
- ROCKACIER C NU ENERGY VON ROCKWOOL
- SMARTROOF C (38) VON KNAUF INSULATION
- SMARTROOF C (37) VON KNAUF INSULATION
- PANOTOIT TEKFI 2 VON SAINT-GOBAIN ISOVER
- POWERDECK+ VON RECTICEL INSULATION, MIT ODER OHNE THERMISCHE BARRIERE

3

ABDICHTUNGSMEMBRANEN

ROOF-SOLAR BITUMEN /

Zweilagiges, mechanisch befestigtes Bitumensystem, verlegt gemäß seiner Technischen Zulassung (DTA).
- IKO DUO ACIER F/G + IKO DUO ACIER 3000 FEU L4 AR/F von IKO. Broof (t3).

In Partner-
schaft mit:



ROOF-SOLAR PVC /

Synthetische Abdichtungsbahn von IKO, mechanisch befestigt (Bahnbreite: 1,06 m):
- ARMOURPLAN SM 150 (Mindestdicke 1,5 mm). Broof (t3).

In Partner-
schaft mit:



ROOF-SOLAR TPO /

Synthetische Abdichtungsbahn von ELEVATE, mechanisch befestigt (Bahnbreite: 1,0 m):
- ULTRAPLY TPO mit einer Mindestdicke von 1,5 mm. Broof (t3).

In Partner-
schaft mit:



4

ROOF-SOLAR SYSTEM

- ROOF-SOLAR BITUMEN-System, flach oder geneigt, Doppel-/Einpultdach
- ROOF-SOLAR PVC-System, flach oder geneigt, Doppel-/Einpultdach
- ROOF-SOLAR TPO-System, flach oder geneigt, Doppel-/Einpultdach

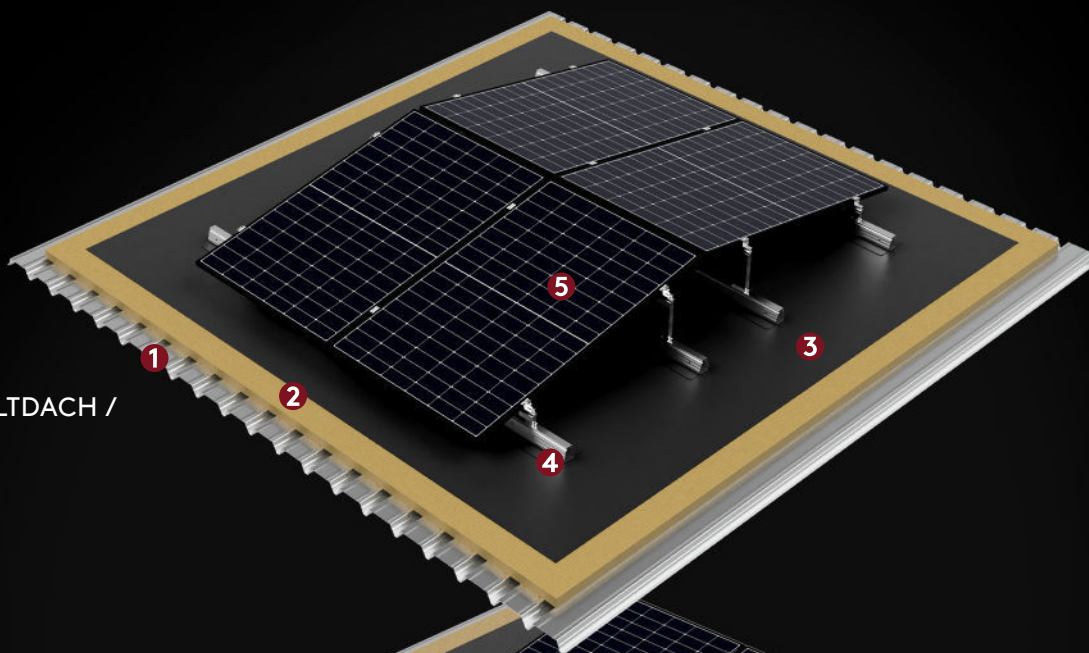
5

REFERENZIIERTES PHOTOVOLTAIKMODUL

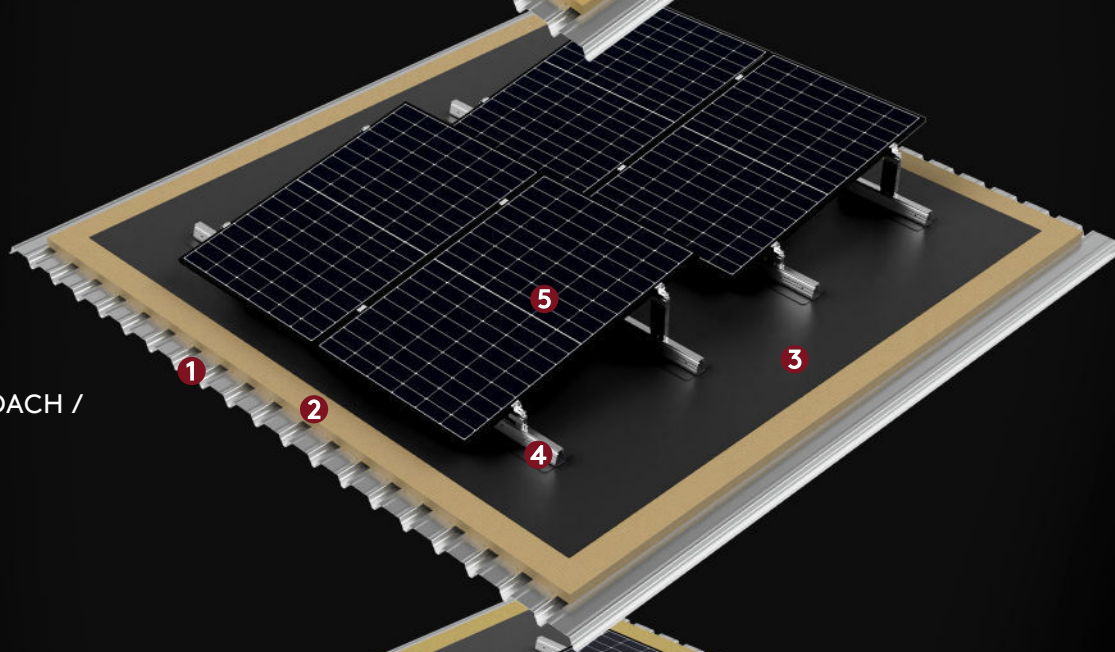
- Siehe Prüfmatrix oder technische Bewertung.

* Für Kombinationen aus tragenden Elementen, Dämmung und Systemvarianten – siehe die technischen Bewertungen.

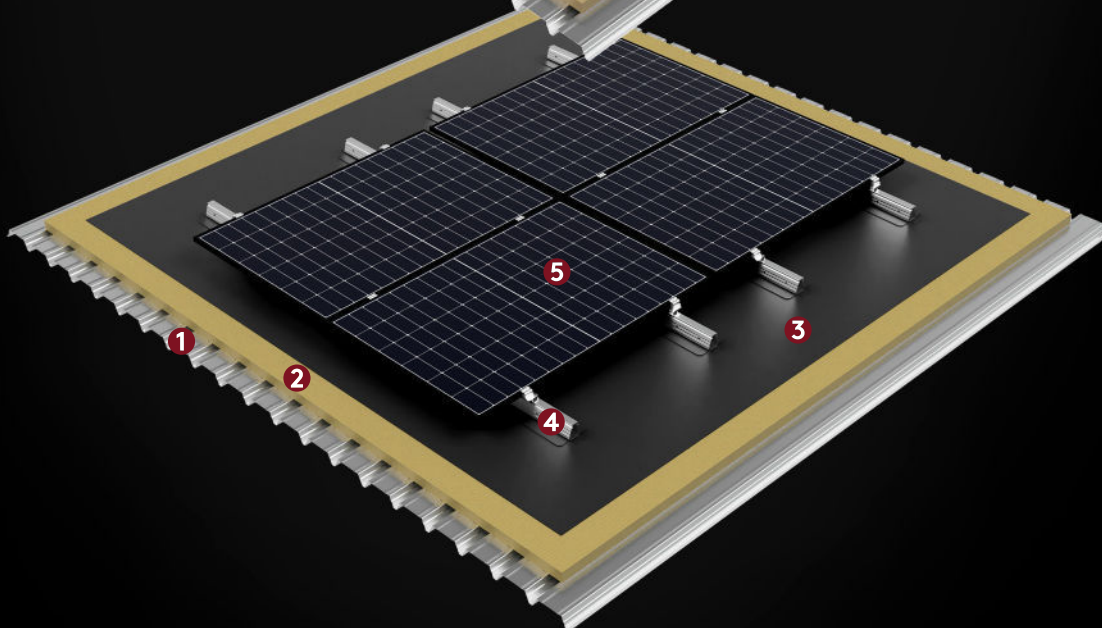
GENEIGT
DOPPELPULTDACH /



GENEIGT
EINPULTDACH /



FLACH /



Kontaktdaten

DE

Dome Solar

3 Marie Anderson Street | 44400 REZÉ | Frankreich

T: +33 (0)2 40 67 92 92

E: info@dome-solar.com

www.dome-solar.com

Für die Kontaktdaten der einzelnen Abteilungen besuchen Sie bitte :

www.dome-solar.com/contact



Dome Solar behält sich das Recht vor, Produktspezifikationen jederzeit und ohne vorherige Ankündigung zu ändern. Die in diesem Dokument aufgeführten Produkte sind nicht als Lagerartikel zu betrachten; maßgeblich ist die jeweils aktuelle Preisliste von Dome Solar oder eine Beratung durch den Dome Solar Kundenservice.

Die in dieser Dokumentation enthaltenen Informationen, technischen Daten, Montageanleitungen usw. werden nach bestem Wissen und Gewissen bereitgestellt und gelten für die beschriebenen Anwendungen. Nutzungsempfehlungen sind hinsichtlich ihrer Eignung sowie der Übereinstimmung mit den tatsächlichen Anforderungen, Spezifikationen und allen geltenden Gesetzen und Vorschriften zu überprüfen. Für andere Anwendungen oder Einsatzbedingungen bietet Dome Solar einen technischen Beratungsservice, der für den Einsatz von Dome-Solar-Produkten, die in diesem Dokument nicht ausdrücklich beschrieben sind, zu konsultieren ist.

Um sicherzustellen, dass Sie die aktuellsten und genauesten Produktinformationen verwenden, scannen Sie bitte den obenstehenden QR-Code.

DOMESOLAR – Photovoltaiklösungen
3 Marie Anderson Street – 44400 Rezé (Nantes) – Frankreich
S.A.S. DOME SOLAR mit einem Stammkapital von 500.000 Euro – APE 2599B – R.C.S. Nantes 509 182 309 –
USt-IdNr. FR5750918230

DOMESOLAR
MONTAGETECHNIKEN FÜR PHOTOVOLTAIK-ANLAGEN